

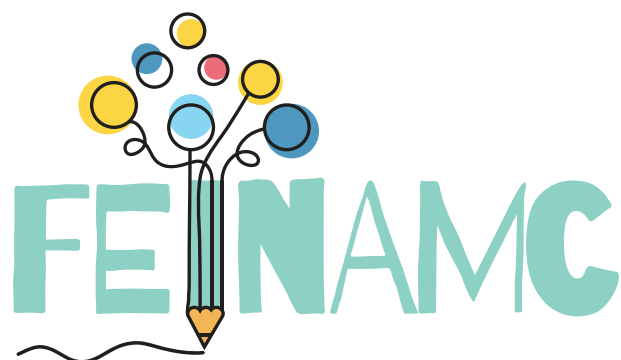
Foster Educational Inclusion
of Newly Arrived Migrant Children

Gioca e Impara Manuale per docenti

Scuola
Primaria



cesie
the world is only one creature



Foster Educational Inclusion of Newly Arrived Migrant Children

Authors: Francesca Barbino and Irene Pizzo

Design: Helen Vrahimis

Year of production: 2022

Partners



Co-Funded by
the Erasmus+ Programme
of the European Union

The European Commission support for the production of this publication does not constitute an endorsement of the contents which reflects the views only of the authors, and the Commission cannot be held responsible for any use which may be made of the information contained therein. [Project number: 621545-EPP-1-2020-1-ES-EPPKA3-IPI-SOC-IN]

Contenuti

SUGGERIMENTI PER L'AVVIO DEL PRIMO COLLOQUIO CON STUDENT3 NEOARRIVAT3 E LE LORO FAMIGLIE 6

LOGICA E ARITMETICA

- 1) Unisci i punti da 1 a 52 per disegnare la figura. 8
- 2) Unisci i punti da 1 a 100 per disegnare la figura. 9
- 3) Fai le operazioni..... 10
- 4) Fai le operazioni e colora l'immagine..... 11
- 5) Fai le operazioni e colora l'immagine..... 12
- 6) Continua la sequenza 13
- 7) Continua la sequenza. 13
- 8) Conta le forme..... 14
- 9) Completa la sequenza. 15
- 10) Disegna le immagini nella tabella 16

ORIENTAMENTO NELLO SPAZIO

- 1) Porta il cane alla sua cuccia 17
- 2) Aiuta il topolino a raggiungere il formaggio 18
- 3) Colora di ROSSO gli oggetti a destra della linea e di BLU gli oggetti a sinistra 19
- 4) Colora solo i pesci che vanno a sinistra 20
- 5) Disegna un cuore nel quadrato a destra ed un fiore in quello a sinistra 20
- 6) Scrivi i punti cardinali nella rosa dei venti..... 21
- 7) Disegna..... 22

SCIENZE

- 1) Metti nell'ordine giusto le immagini..... 23
- 2) Collega le immagini..... 25
- 3) Disegna le lancette..... 26
- 4) Scrivi l'ora 26

5) Colora gli esseri viventi.	27
6) Colora gli esseri non viventi.....	28
7) Inserisci le parole nell'immagine	29

ELEMENTI DI LINGUA INGLESE

1) Colora i palloncini	30
2) Scrivi i nomi degli animali.....	30
3) Collega.....	32
4) Collega.....	33
5) Completa.	33

COMPETENZE COMUNICATIVE E SOCIALI	34
---	----

Prima Edizione: Settembre 2021

Nell'ambito del Progetto:



InClusion of Refugee Children in Education- CIRCLE – 2018-3027/001-001

Autori:

Silvia Caturegli
Cristina Nassou
Tania Claros Pérez
Chariklia Tsirigoti
Bianca Rum
María Vafiadou
Julia Fernández Valdés

Coordinamento:

Pagiota Kokoliou
Christina Nassou
María Korbila

Editore: Christina Nassou

Disegni e Grafica: María Korbila

Accreditamento delle immagini utilizzate: www.freepik.com, www.shutterstock.com;

Partner del Progetto:



Seconda edizione: Luglio 2022

Nell'ambito del Progetto:



Disseminating and scaling up good practices to Foster Educational Inclusion of Newly Arrived Migrant Children- FEINAMC6221545-EPP-1-2020-1-ES-EPPKA3-IPI-SOC-IN

Revisione e adattamento dei contenuti al contesto nazionale:

Francesca Barbino

Irene Pizzo

Partner del Progetto:



Suggerimenti per l'avvio del primo colloquio con i3 student3 neoarrivat3 e le loro famiglie

Data _____

Scuola _____ Classe _____

Nome e cognome della studenta _____

Luogo/Paese di nascita e data di nascita _____

1) Quali scuole hai frequentato finora/gradi/numero di anni?

2) Qual è la tua materia preferita a scuola? Quale materia non ti piace?

3) Qualcuno nella tua famiglia ti aiuta a studiare?

4) I tuoi insegnanti si prenderanno molta cura di te. Chiederai loro aiuto se non capisci qualcosa?

5) Pensi che sia importante imparare la lingua del paese in cui vivi adesso?

6) Hai già fatto delle nuove amicizie in questo paese?

7) Cosa fai nel tuo tempo libero?

8) Di solito a casa parli la tua lingua di origine o l'italiano?

9) Quanti bambini ci sono nella tua famiglia?

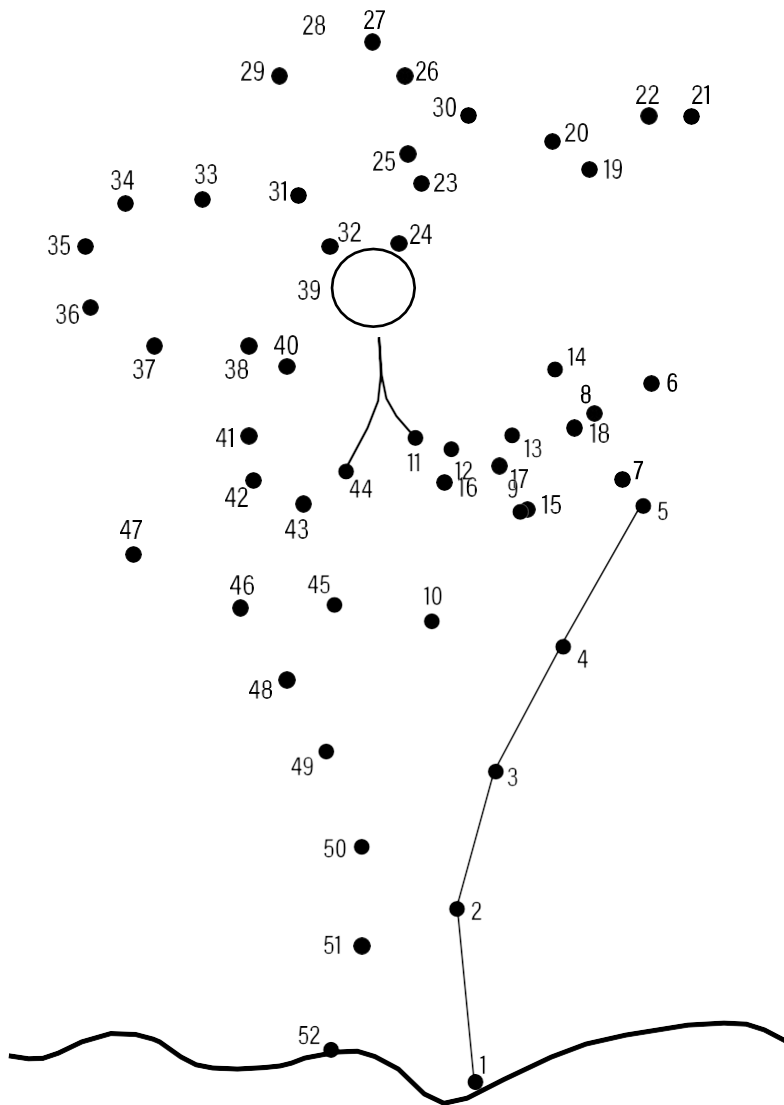
10) C'è qualcosa che tu o la tua famiglia volete condividere con la tua nuova scuola?

GRAZIE PER IL TUO AIUTO!

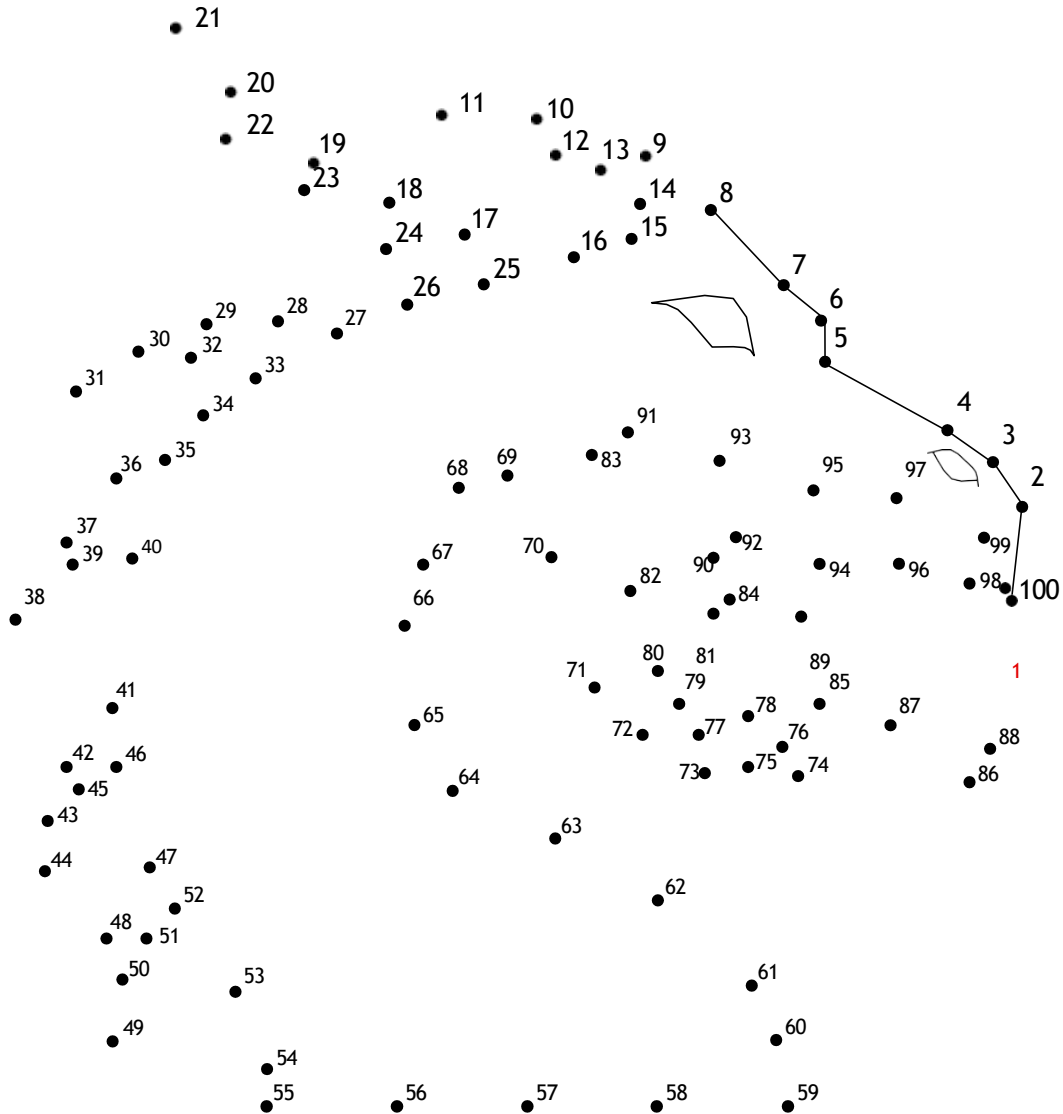


LOGICA E ARITMETICA

1) Unisci i puntini da 1 a 52 per disegnare la figura



2) Unisci i puntini da 1 a 100 per disegnare la figura



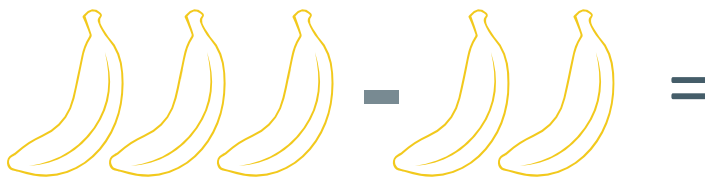
3) Fai le operazioni



Three red outline drawings of apples are followed by a plus sign, one red outline drawing of an apple, an equals sign, and the number 4.



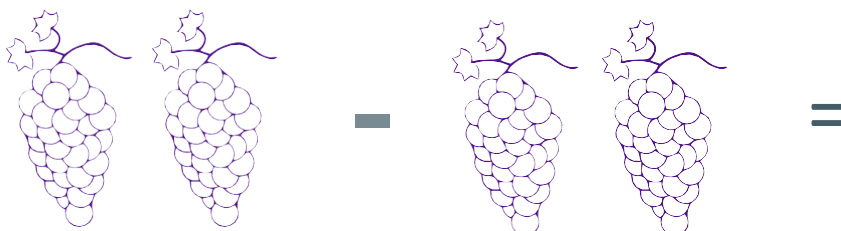
Four green outline drawings of pears are followed by a plus sign, one green outline drawing of a pear, and an equals sign.



Three yellow outline drawings of bananas are followed by a minus sign, two yellow outline drawings of bananas, and an equals sign.

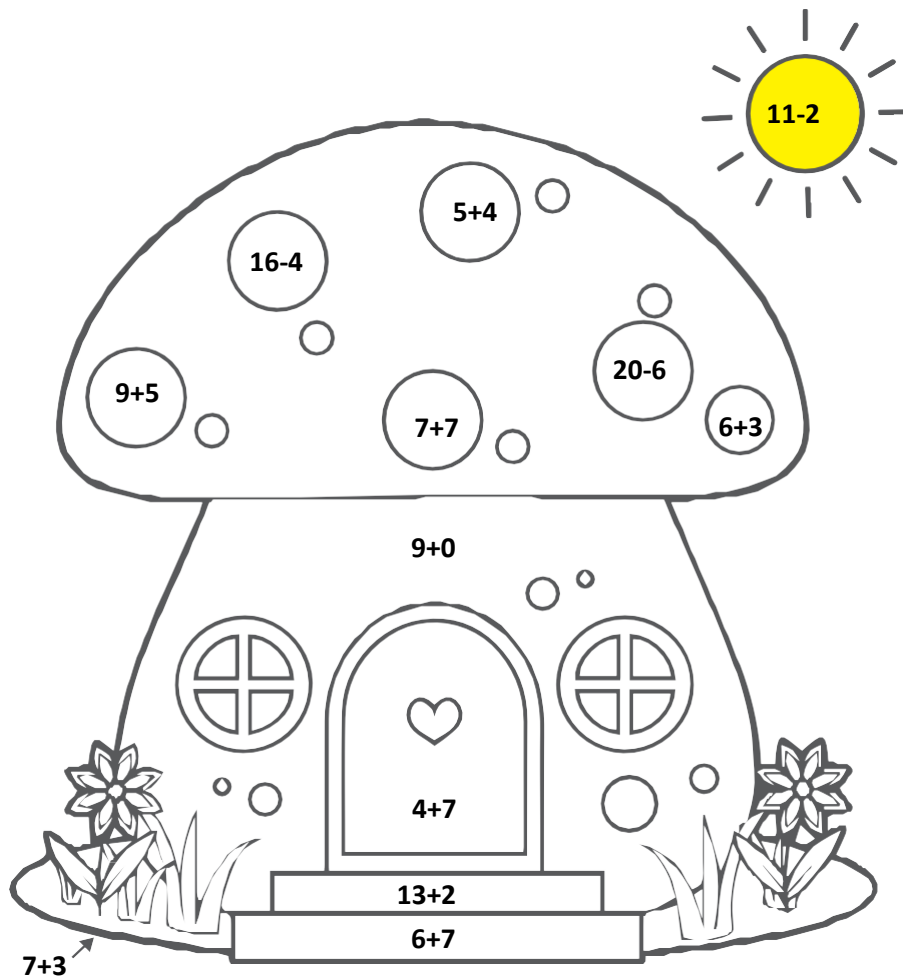


Two pink outline drawings of watermelon slices are followed by a plus sign, one pink outline drawing of a watermelon slice, another plus sign, two pink outline drawings of watermelon slices, and an equals sign.



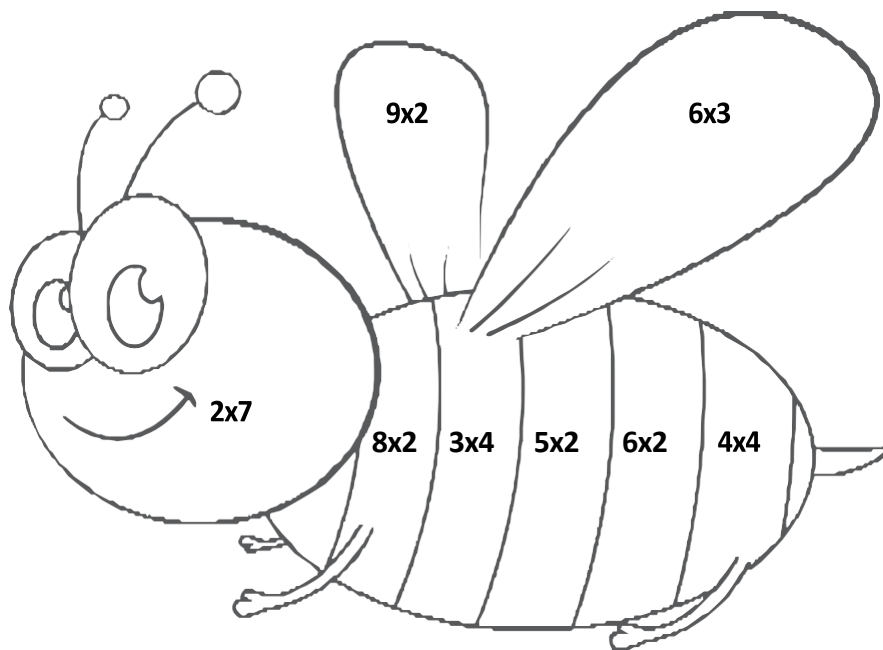
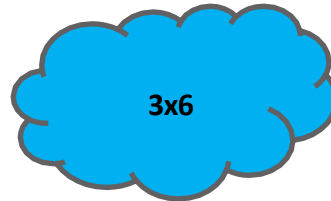
Two purple outline drawings of bunches of grapes are followed by a minus sign, two purple outline drawings of bunches of grapes, and an equals sign.

4) Fai le operazioni e colora



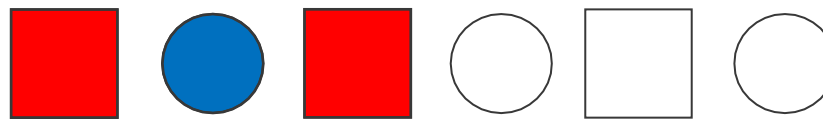
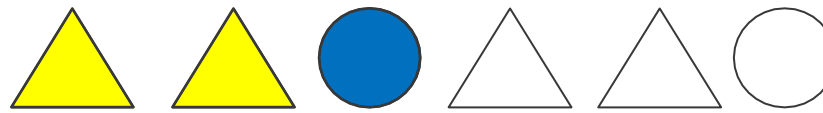
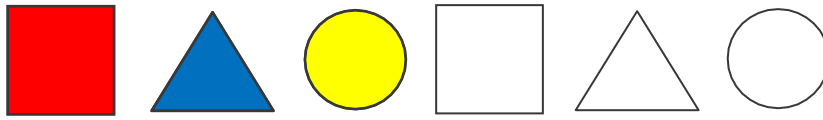
8= ROSSO	10= VERDE	12= ROSA	14= BIANCO
9= GIALLO	11= MARRONE	13= AZZURRO	15= BLU

5) Fai le operazioni e colora

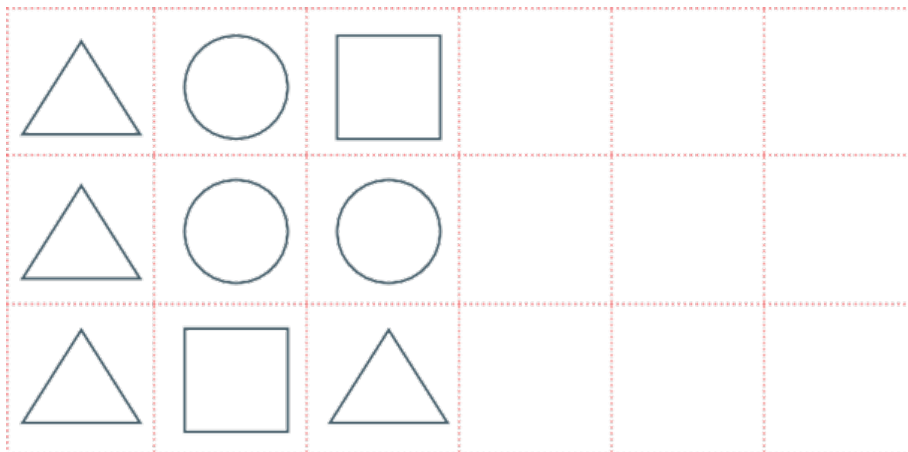


10= NERO	14= ARANCIONE	18= AZZURRO
12= GIALLO	16= MARRONE	20= BLU

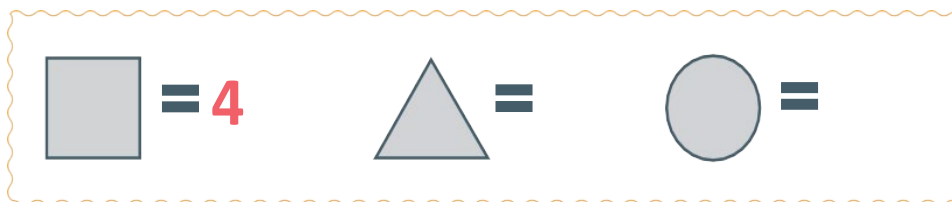
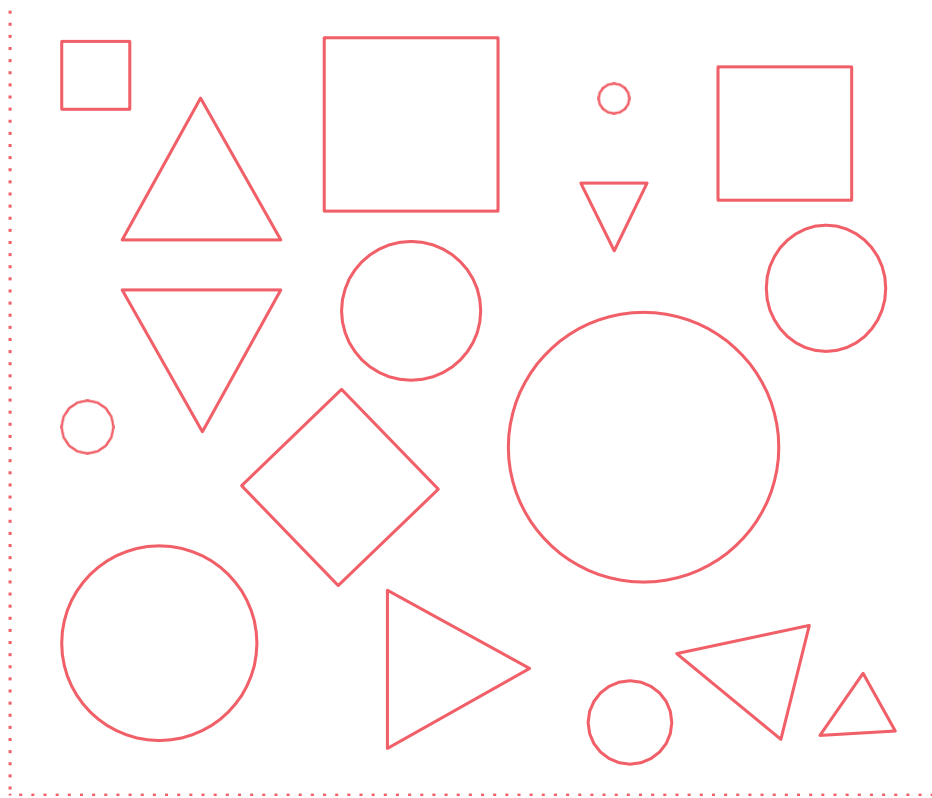
6) Continua la sequenza



7) Continua la sequenza



8) Conta le forme



9) Completa la sequenza

Esempio:

5	10	15	20	25	30	35	40	45
---	----	----	----	----	----	----	----	----

1								9
---	--	--	--	--	--	--	--	---

10	20			50				90
----	----	--	--	----	--	--	--	----

100				500				900
-----	--	--	--	-----	--	--	--	-----

2	4			10				18
---	---	--	--	----	--	--	--	----

3	6			15				27
---	---	--	--	----	--	--	--	----

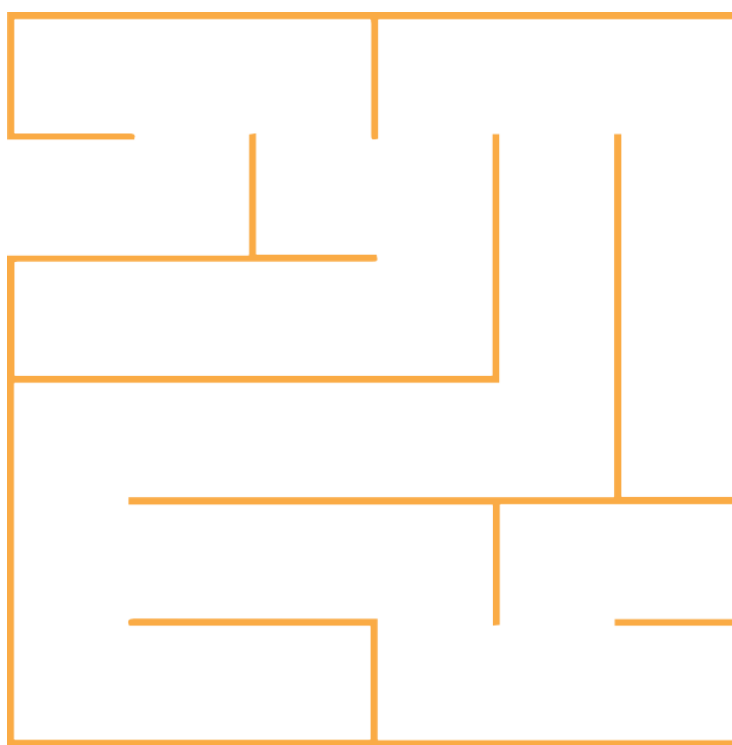
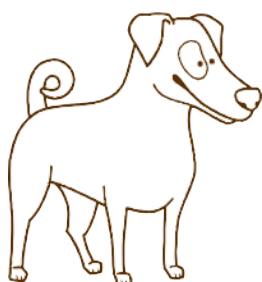
10) Disegna le immagini nella tabella

	A	B	C	D	E	F	G
1							
2							
3							
4							
5							
6							
7							

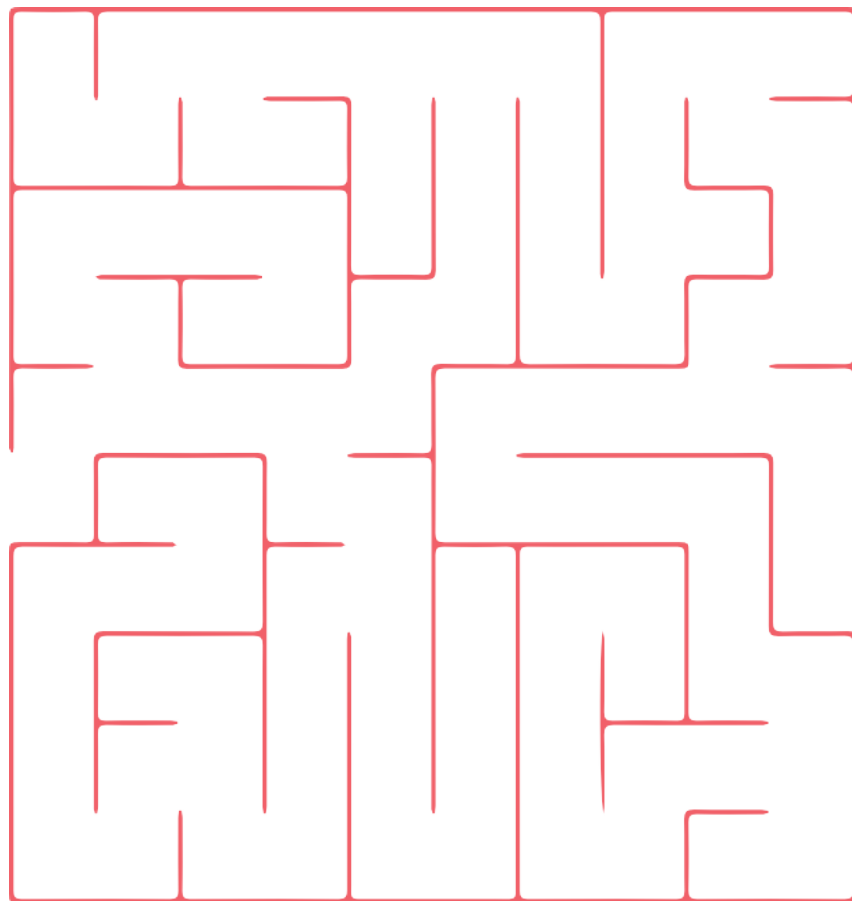
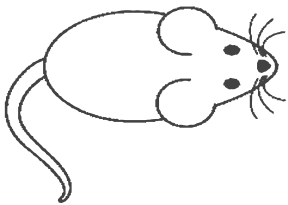


ORIENTAMENTO NELLO SPAZIO

1) Porta il cane alla sua cuccia



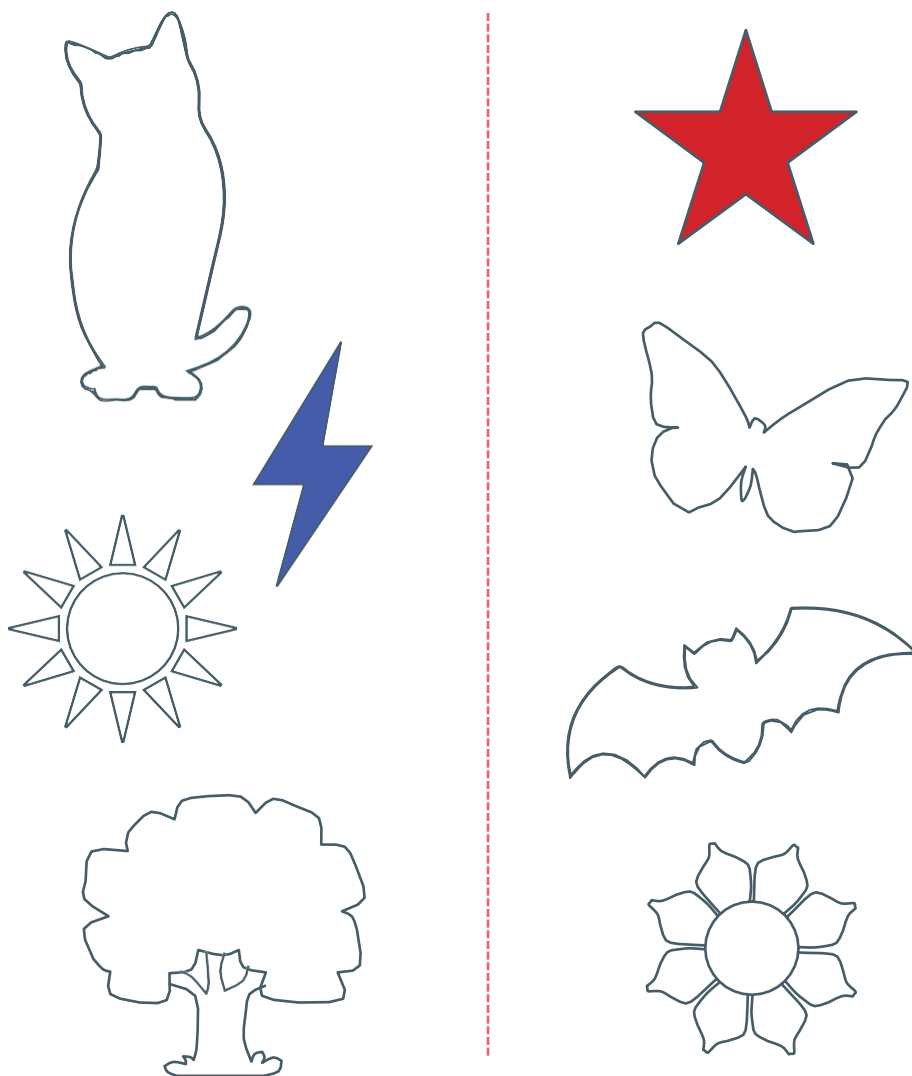
2) Aiuta il topolino a raggiungere il formaggio



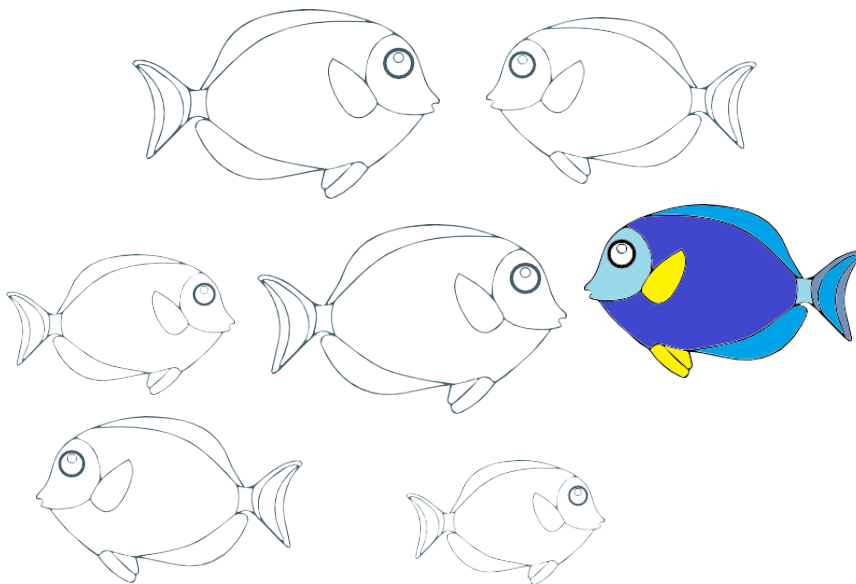


DESTRA O SINISTRA?

3) Colora di **ROSSO** gli oggetti a destra della linea e di **BLU** gli oggetti a sinistra della linea



4) Colora solo i pesci che vanno a sinistra

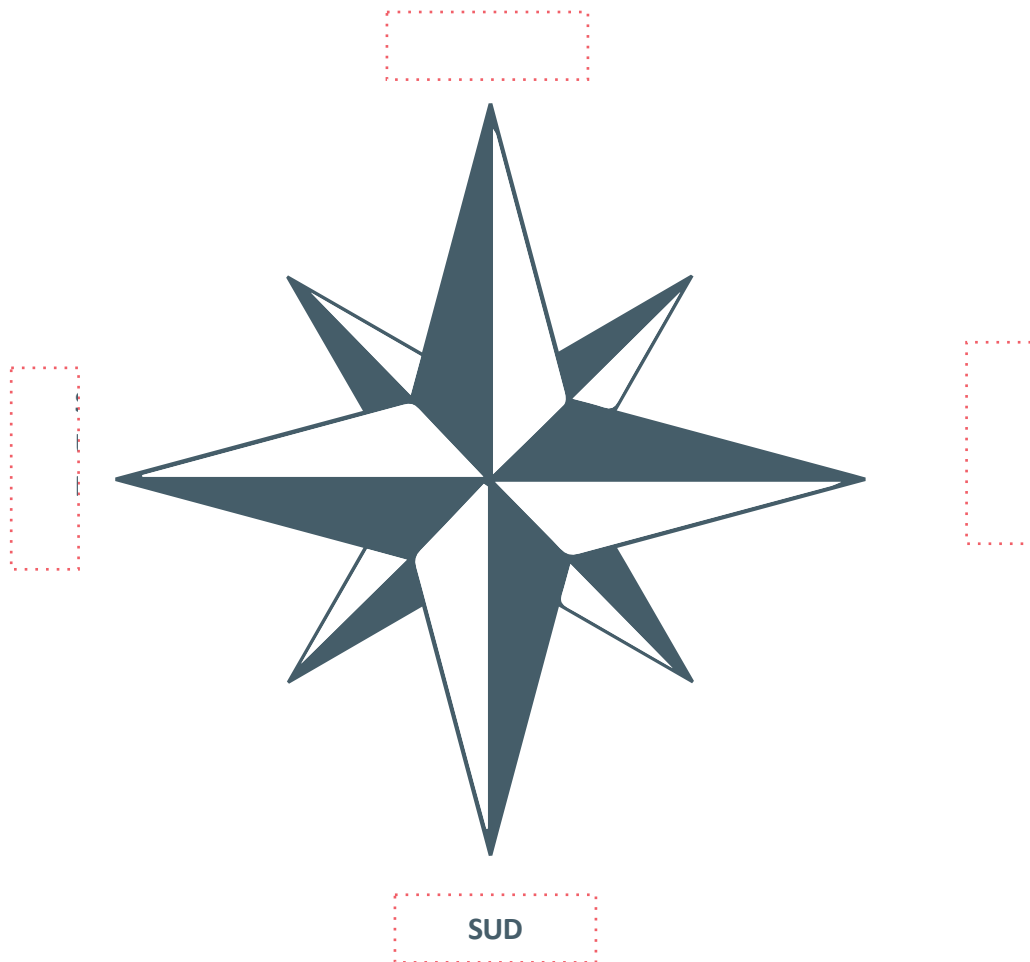


5) Disegna un cuore nel quadrato a destra e un fiore nel quadrato a sinistra

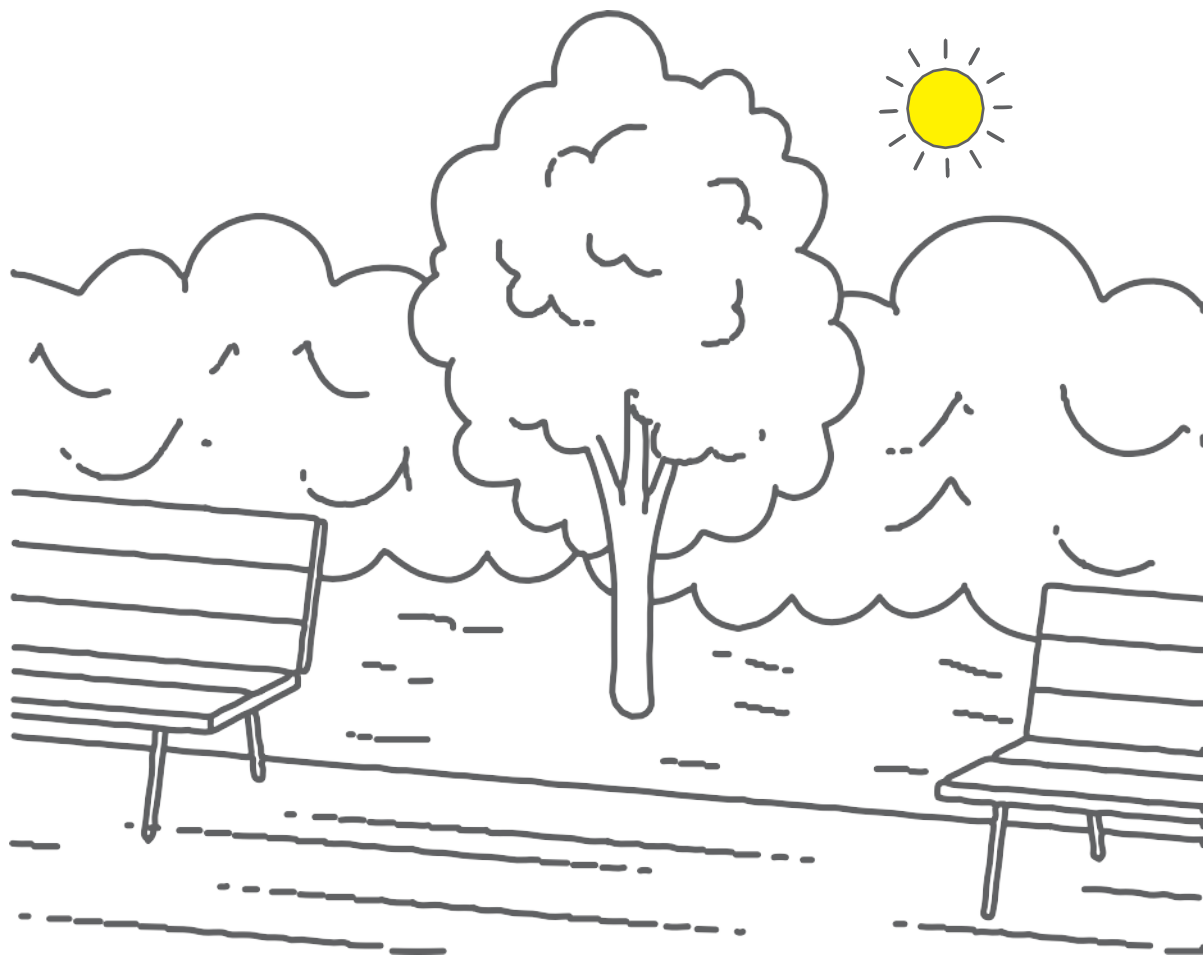


I PUNTI CARDINALI

6) Scrivi i punti cardinali nella rosa dei venti



7) Disegna

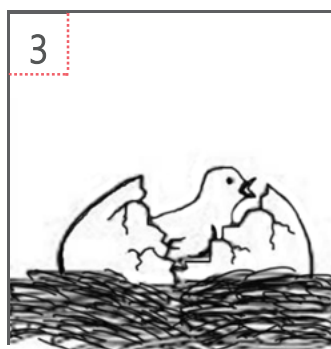
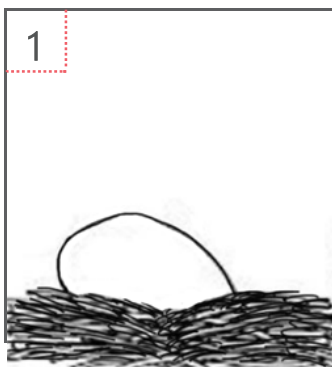
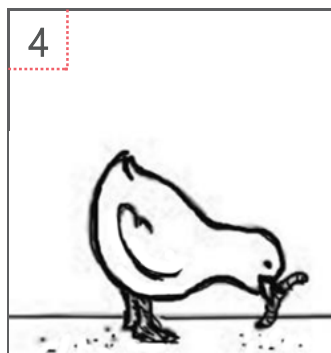


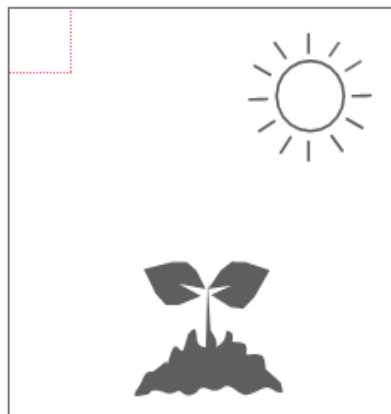
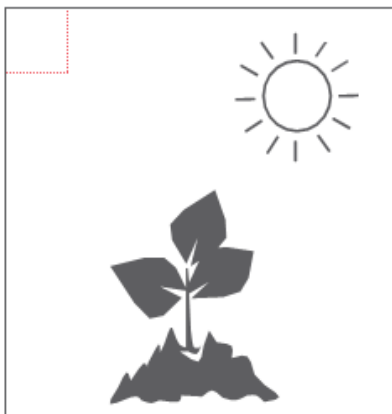
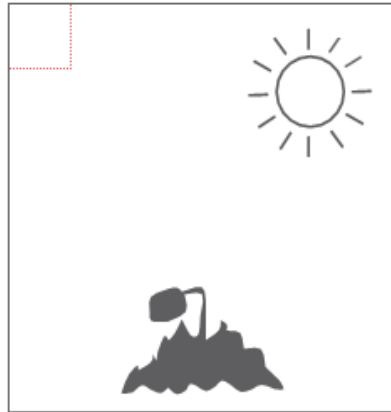
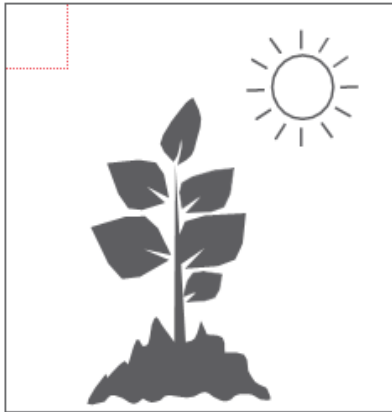
- In alto a destra il sole.
- In alto a sinistra una nuvola.
- In mezzo alle panchine una palla.
- A destra dell'albero un fiore.
- A sinistra dell'albero un gatto.
- Sopra la chioma dell'albero una farfalla.
- Sopra la panchina di sinistra un uccellino.
- Sotto la panchina di destra una foglia.

SCIENZE

ORDINE TEMPORALE

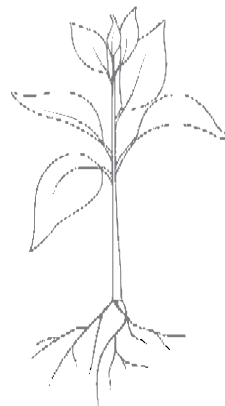
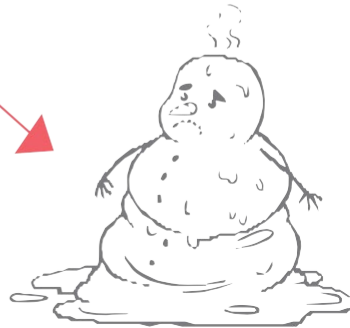
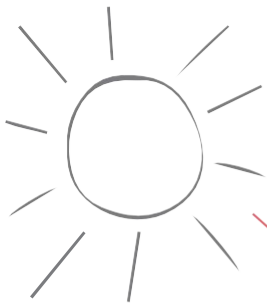
1) Metti nell'ordine giusto le immagini





CAUSALITÀ

2) Collega le immagini

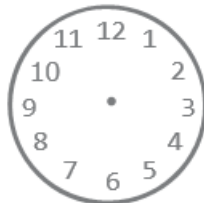


LEGGI L'ORA SU UN OROLOGIO

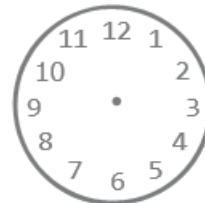
3) Disegna le lancette



4.00



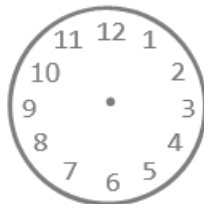
8.30



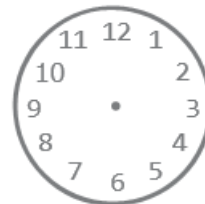
2.45



1.15



12.30

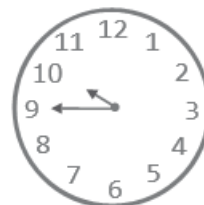


5.50

4) Scrivi l'ora

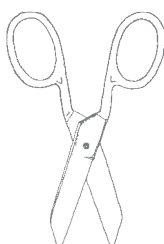
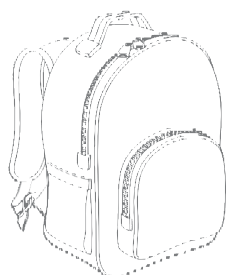
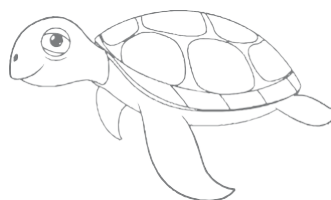
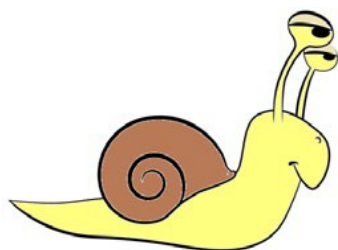
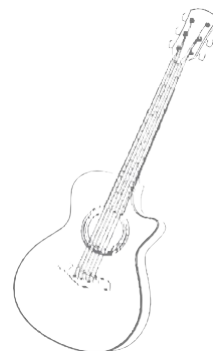
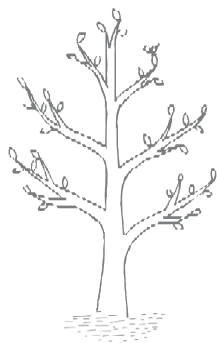


Sono le tre meno dieci.

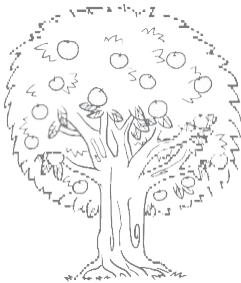
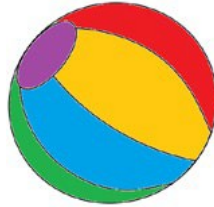
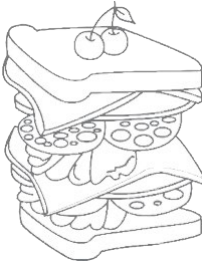
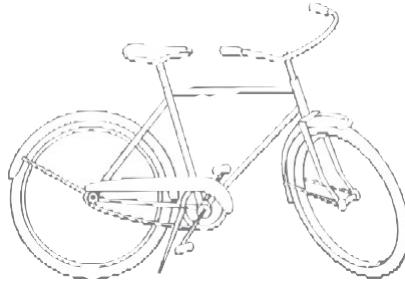
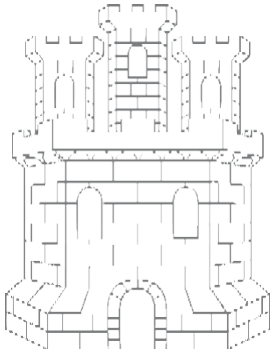


COSE VIVE O NON VIVE

5) Colora gli esseri viventi

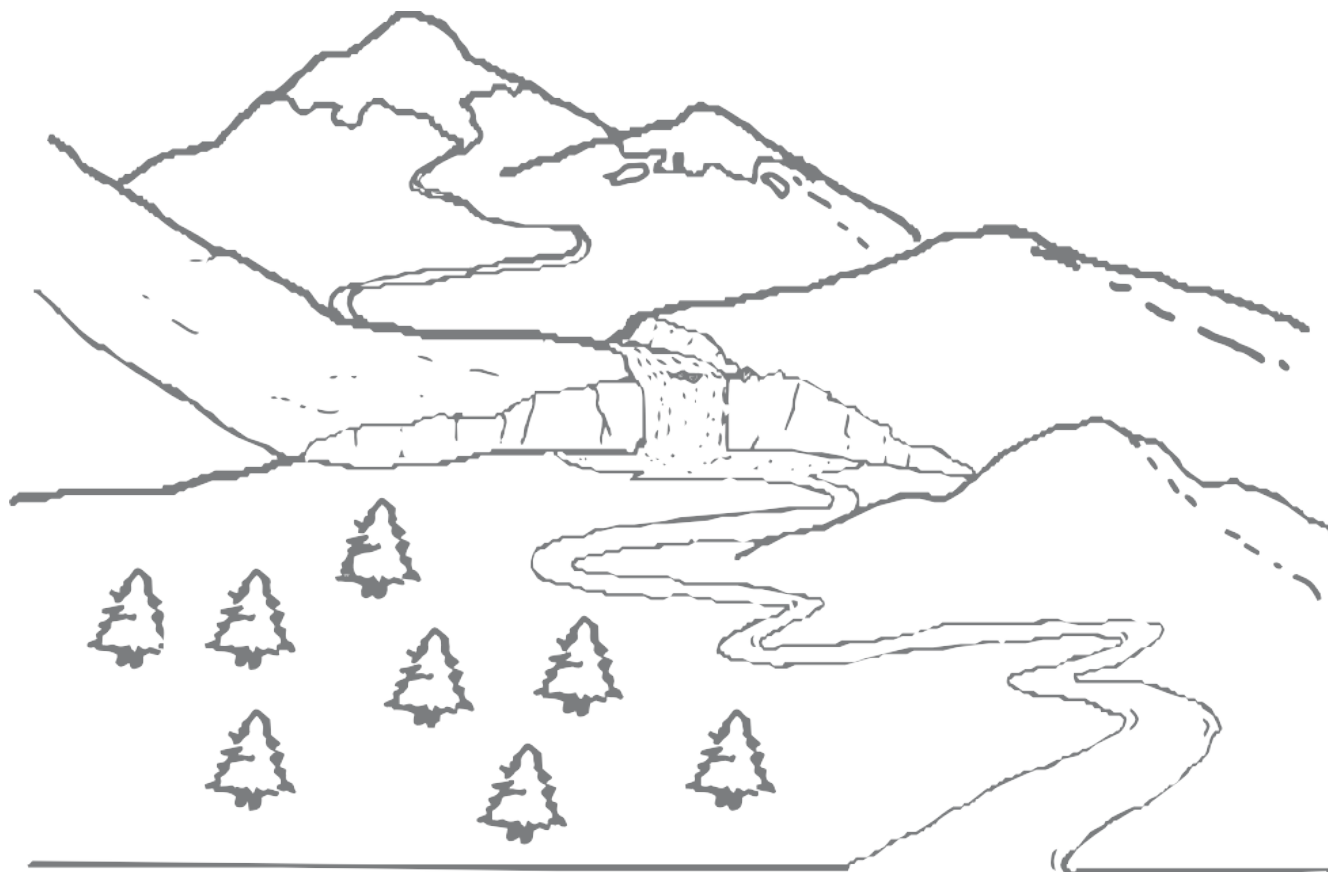


6) Colora gli esseri non viventi



GLI ELEMENTI DEL PAESAGGIO

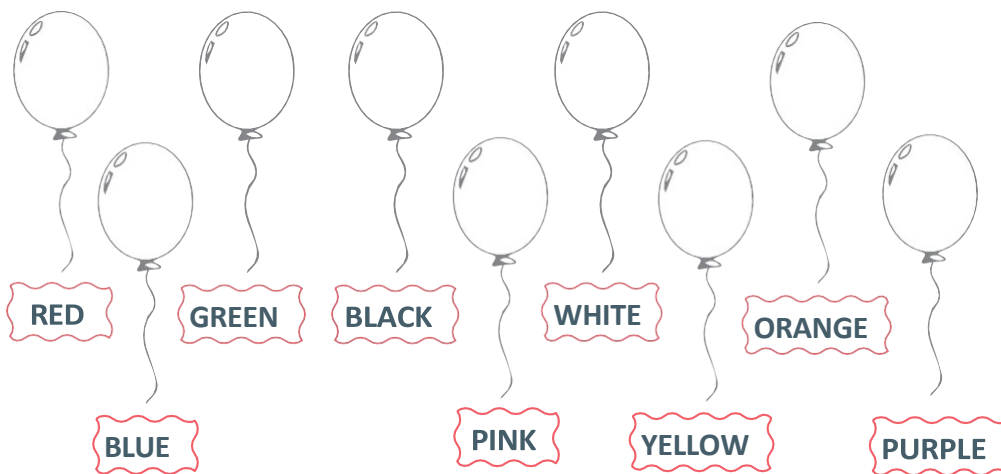
7) Inserisci le parole nell'immagine



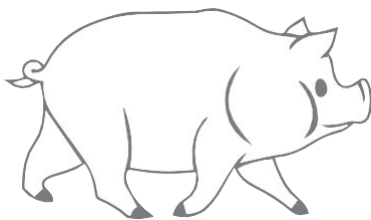
- MONTAGNA
- FIUME
- ALBERO
- CASCATA
- PRATO
- NUVOLA
- CIELO

ELEMENTI DI LINGUA INGLESE

1) Colora i palloncini

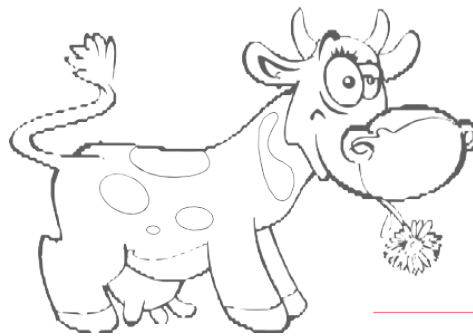
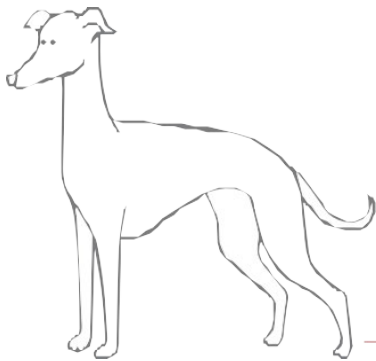


2) Scrivi i nomi degli animali



PIG





3) Collega



ONE



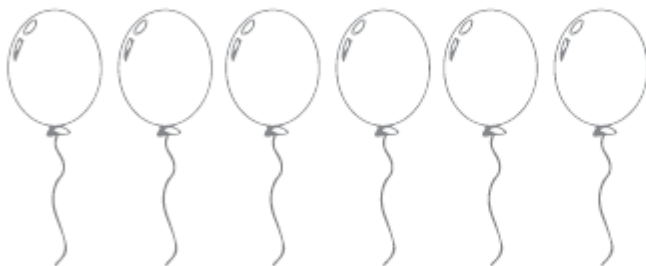
SIX



TWO



THREE



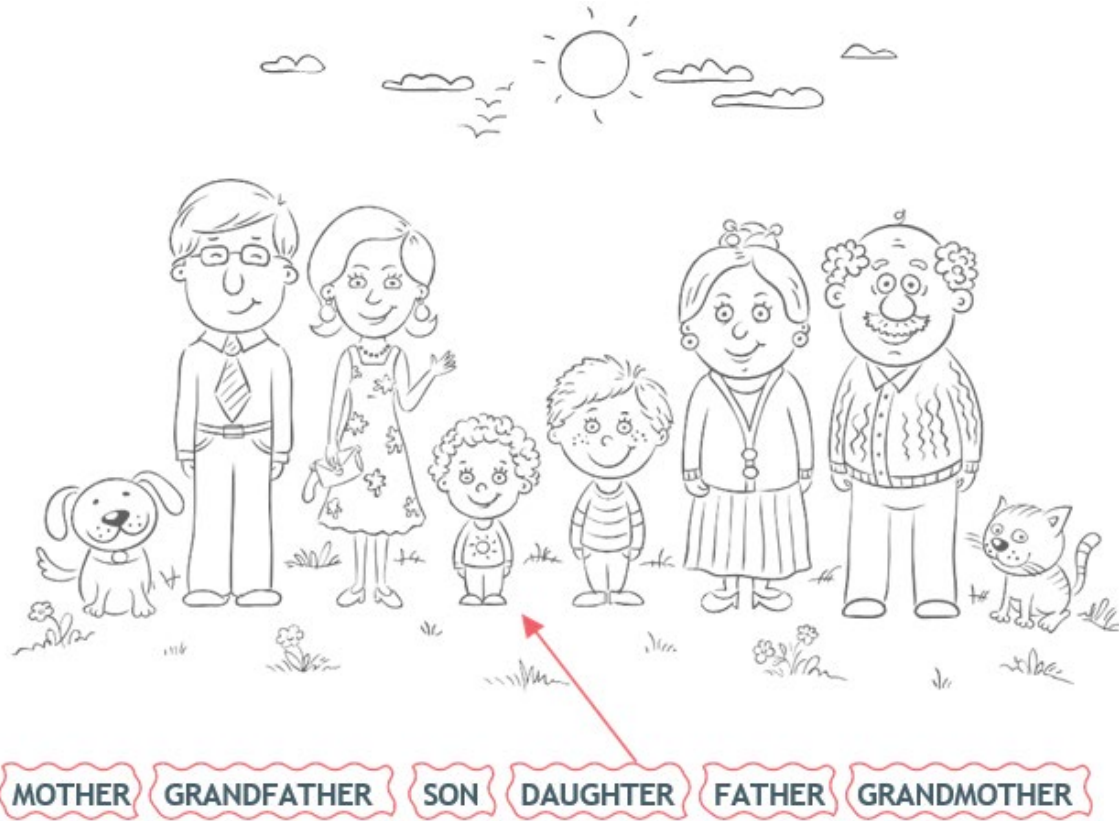
SEVEN



FIVE



4) Collega



5) Completa

MONDAY

THURSDAY

SATURDAY

COMPETENZE COMUNICATIVE E SOCIALI

	Livello Avanzato	Livello Intermedio	Livello Base
Attenzione	Lə studente resta concentrato e completa i compiti assegnati in un tempo ragionevole.	Lə studente resta abbastanza concentrato e completa i compiti assegnati in tempi più lunghi di quelli previsti.	Lə studente non resta sempre concentrato e completa i compiti assegnati in tempi molto più lunghi di quelli previsti.
Iniziativa	Lə studente chiede aiuto senza sforzo.	Lə studente chiede aiuto con molto sforzo.	Lə studente non chiede aiuto autonomamente.
Comunicazione	Lə studente utilizza un linguaggio appropriato alle diverse situazioni ed ha competenze comunicative molto buone. In molte situazioni, lə studente utilizza la lingua del paese ospitante in modo pertinente e appropriato.	Lə studente utilizza un linguaggio appropriato alle diverse situazioni ed ha competenze comunicative molto buone. In alcune situazioni, lə studente utilizza la lingua del paese ospitante, anche se in modo non sempre pertinente.	Lə studente utilizza il linguaggio per funzioni specifiche e non mette in pratica le sue competenze comunicative. Lo studente non utilizza la lingua del paese ospitante in alcuna situazione.
Regole di base	Lə studente conosce le regole di base della convivenza e le mette in pratica in ogni situazione (gentilezza, utilizza "per favore" e "grazie", ecc.).	Lə studente conosce le regole di base della convivenza e le mette in pratica, ma in modo discontinuo (gentilezza, utilizza "per favore" e "grazie", ecc.).	Lə studente conosce le regole di base della convivenza ma le mette in pratica solo in alcune, limitate, situazioni (gentilezza, utilizza "per favore" e "grazie", ecc.)

1. Avete notato alcune delle seguenti condizioni durante il completamento del questionario da parte dellə studente?

- Lə studente ha completato il questionario senza sforzo e senza bisogno di aiuto
- Lə studente non ha chiesto aiuto e ha completato una o più sezioni del questionario impiegando molto tempo
- Lə studente non ha chiesto aiuto e non ha completato tutte le sezioni del questionario

2. Avete notato alcune delle seguenti condizioni durante il completamento della sezione iniziale relativa alle informazioni personali da parte dellə studente?

- Lə studente conosceva tutte le informazioni richieste
- Lə studente non conosceva tutte le informazioni richieste ma ha chiesto aiuto
- Lə studente non conosceva tutte le informazioni richieste e non ha chiesto aiuto

3. Avete notato alcune delle seguenti condizioni durante il completamento degli esercizi da parte dellə studente?

- Lə studente ha completato la maggior parte degli esercizi senza sforzo
- Lə studente ha completato gli esercizi in un lasso di tempo maggiore rispetto a quello previsto
- Lə studente ha completato gli esercizi in un lasso di tempo decisamente maggiore rispetto a quello previsto

4. Quale lingua utilizzava lə studente per comunicare con l'educatorə/insegnante?

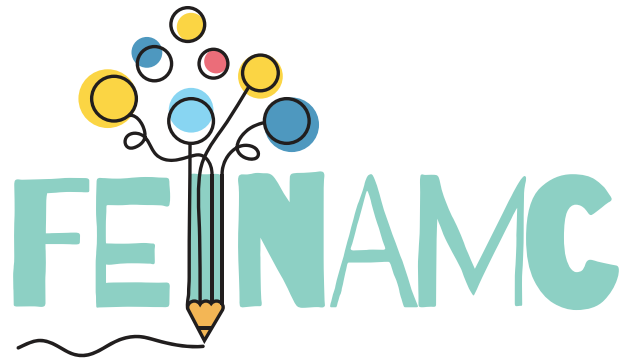
- Lingua di origine
- Italiano
- Inglese
- Altro _____

5. Avete notato alcune delle seguenti condizioni durante il completamento del questionario e degli esercizi da parte dello studente?

- La studente evita il contatto visivo e sembra stressato e nervoso
- La studente sembra timido
- La studente sembra a suo agio

Note dell'educatorà/insegnante sulla studente:

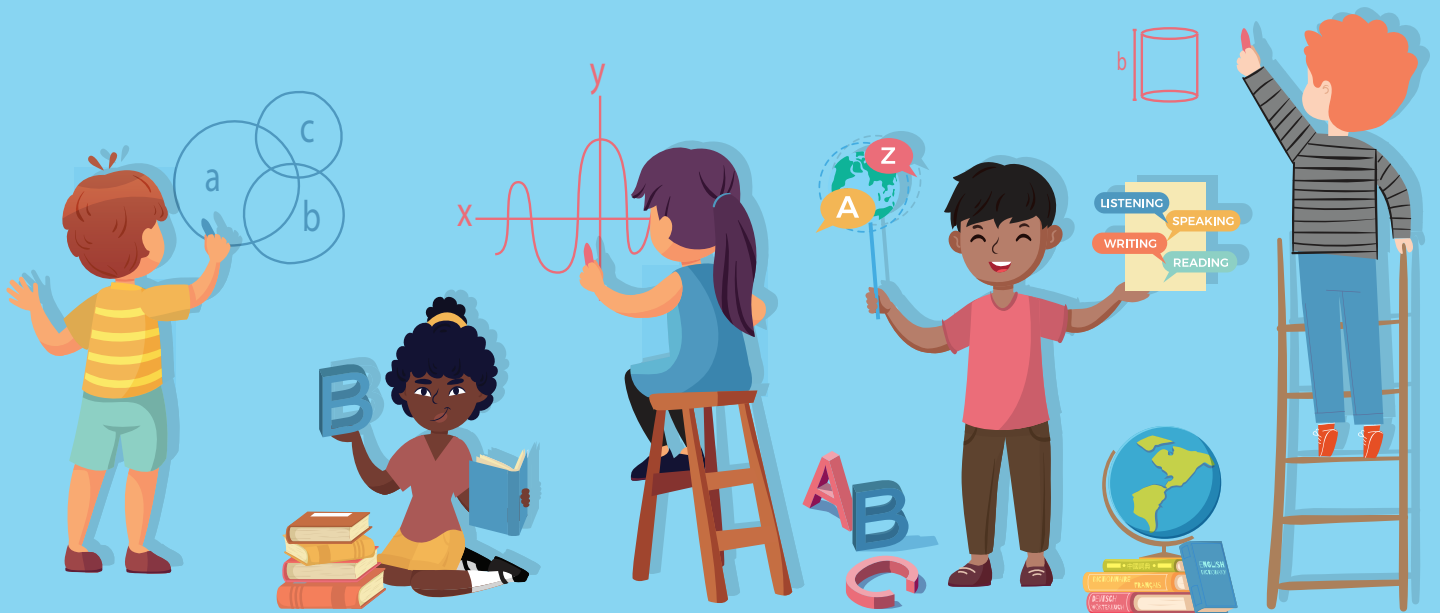




Foster Educational Inclusion
of Newly Arrived Migrant Children



www.feinamc.eu



Co-Funded by
the Erasmus+ Programme
of the European Union

The European Commission support for the production of this publication does not constitute an endorsement of the contents which reflects the views only of the authors, and the Commission cannot be held responsible for any use which may be made of the information contained therein. [Project number: 621545-EPP-1-2020-1-ES-EPPKA3-IP1-SOC-IN]